

3トン 台形型タンク 高圧洗浄車 JS-03W1518D



都市部などの狭い場所での作業に特化した、3トン高圧洗浄車です。
タンクを台形にすることで、4トン並みの水タンク容量を確保しました。
車両上部やカバー内等、スペースを有効に活用し、多くの収納を備えております。

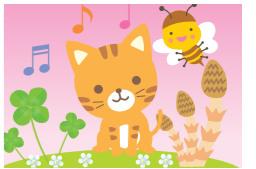
■主要諸元表

型 式	JS-03W1518D	水タンク容量	2.5m ³
シャ ー シ	HINO:2KG-XZU640F-TKFSG6 (WB:2,790mm)	巻取能力	メインリール 3/4 B×120m サブリール 3/8 B× 80m
P T O	392N・m (40kgf・m)	最大積載量	2,500kg
洗 浄 装 置	吐出水量	150L/min	全長×全幅×全高 約5,370mm×約1,910mm×約2,320mm
	吐出圧力	18MPa (184kgf/cm ²)	
	ポンプ形式	3連プランジャ式	
定 員	3名		

■発行所■
兼松エンジニアリング株式会社
営業部
〒781-5101
高知市布師田3981-7
tel.088-845-5511

K&E NEWS

No.98



超強力吸引作業車 SU-16BWJP



PTO駆動では国内最大級、吸引風量140m³/minの超強力吸引作業車です。
長距離・高揚程の吸引作業では、φ200の吸引口径により作業時間を短縮できます。また、洗浄装置を搭載することで、幅広くお客様のニーズに対応できる車両となっております。

■主要諸元表

型 式	SU-16BWJP	洗 浄 装 置	洗 浄 水 量	38L/min
シャ ー シ	HINO:2KG-FS1AWHA-FBAAA (WB:7,050mm)		洗 浄 水 圧	15MPa (153kgf/cm ²)
P T O	1,177N・m (120kgf・m)		ポンプ形式	3連プランジャ式
吸 引 装 置	吸引風量 ^{注1}	140m ³ /min	圧 送 圧 力	0.07MPa (0.7kgf/cm ²)
	吸引静圧 ^{注2}	-93kPa (-700mmHg)	タンク容量	6.0m ³
	吸引口径	φ200	最大積載量	4,900kg
定 員	3名		全長×全幅×全高	約11,540mm×約2,490mm×約3,310mm
			定 員	3名

注1) -13kPa (-100mmHg時)

注2) バキュームブレーカで設定した圧力

3トン 強力吸引作業車

3トン車架装の強力吸引作業車です。4トン車架装車両では対応できない、狭い場所での作業に活躍します。4トン車と同等のタンク容量を確保し、収納スペースを多くとる等、レイアウトによるバリエーションが豊富です。



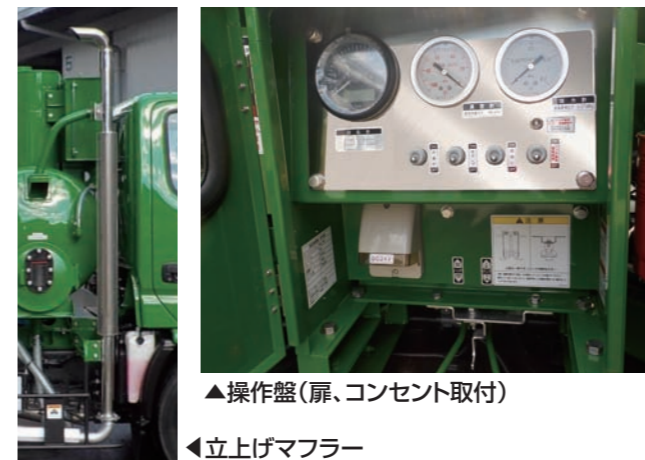
■主要諸元表

型 式	SM-03BVP	
シャ ー シ	ISUZU: 2PG-NKR88YN-FN5ANY-M (WB:2,750mm)	
P T O	392N・m (40kgf・m)	
吸 引 装 置	吸引風量 ^{注1}	35m ³ /min
	吸引静圧 ^{注2}	-96 kPa (-720 mmHg)
	吸引口径	φ 100
圧 送 圧 力	0.05MPa (0.5kgf/cm ²)	
タンク容量	2.45m ³	
最大積載量	2,790kg	
全長×全幅×全高	約5,620mm×約1,910mm×約2,490mm	
定 員	3名	

注1) -13kPa (-100mmHg時)
注2) 封入水温15℃の最高到達圧力



オプション仕様例



■主要諸元表

型 式	MP-03BVP	
シャ ー シ	HINO: 2KG-XZU640F-TKFSG6 (WB:2,790mm)	
P T O	392N・m (40kgf・m)	
吸 引 装 置	吸引風量 ^{注1}	20m ³ /min
	吸引静圧 ^{注2}	-96 kPa (-720 mmHg)
	吸引口径	φ 100
圧 送 圧 力	0.07MPa (0.7kgf/cm ²)	
タンク容量	3.0m ³	
最大積載量	2,950kg	
全長×全幅×全高	約5,740mm×約1,910mm×約2,500mm	
定 員	3名	

注1) -13kPa (-100mmHg時)
注2) 封入水温15℃の最高到達圧力