

■発行所■
 兼松エンジニアリング株式会社
 技術本部
 〒781-5101
 高知県高知市布師田3981-7
 tel.088-845-5523

K&E NEWS

No.67

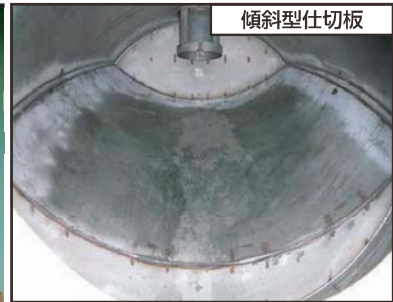


環境に配慮した次世代の汚泥濃縮リサイクル車 リニューアルデビュー

新型浄化槽汚泥濃縮車 **NEW** モービルコンカー

MC-03KTPF

新型モービルコンカーは、当社比1.5倍の能力アップを達成しました。
 また、傾斜型仕切り板の採用により操作性を向上しました。



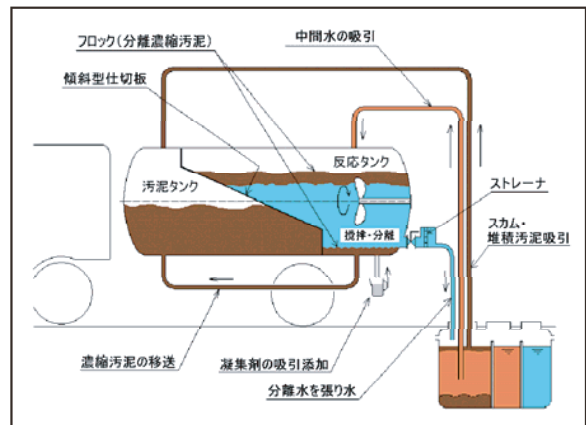
■モービルコンカーでの運用のメリット

- 浄化槽汚泥を1/2～1/5に濃縮し処理場負荷を軽減します。
- 分離水をリサイクルし張り水の確保・運搬を軽減します。
- 汚泥を減容する為運搬効率が向上します。
- 分離水に微生物が残存し浄化槽の立ち上がり早い。

デモキャラバン
開始

■主要諸元表

全 長	5,350 mm
全 幅	2,060 mm
全 高	2,500 mm
タンク全容積	3.8 m ³
汚泥タンク	2.3 m ³
反応槽	1.5 m ³
風 量	3.3 m ³ /min
静 圧	-99 kPa (-750mmHg)
真 空 ポンプ	油封入式ペーンポンプ
洗 浄 水 タンク	50 ℓ
ホースリール	50×40 m



新型スーパーモービル SME-04BVP **完成**

低騒音

ブロウ
新冷却
方式

軽量化



デモキャラバン開始!

■主要諸元表

製品型式		SME-04BVP	
適合シャーシ	4トン車 大容量T/M P.T.O付	乗車定員	2名
タンク容積	3.0 m ³	最大ダンプ角度	約50度
最大積載量	2,550 kg	吸引風量	40 m ³ /min
全長	約6,280 mm	吸引静圧	-96kPa(-720mmHg)
全幅	約2,190 mm	圧送圧力	0.07MPa(0.7kgf/cm ²)
全高	約2,590 mm	アクセサリ	洗浄用水タンク100ℓ(水ポンプ付) ハッチホースハンガー

(注1) 記載数値については、予告なく変更することがありますので、予めご了承ください。

※記載以外の車格でも製作可能です。

Check!

ブロウ新冷却方式!

- ブロウ新冷却方式の開発により、従来より少ない冷却水で大きな冷却効果を実現
- 4次キャッチャーの水温上昇に関わらず、高真空状態が維持できます。(連続作業で能力ダウンが少ない)
- ブロウ新冷却方式により、
動力低減 → 作業エンジン回転数低下 → 騒音低減 → エコ
(1450rpm→1300rpm)

Check!

軽量化!

- SMクラスで**3.0m³タンク**
(水タンク100ℓ付き)
- 従来車と比較し、
約200kgの積載量アップ

Check!

低騒音化を実現!

- 消音型ACユニットの開発により、4~5dBの騒音低減を実現
(従来車:87~88dB
→83~84dBに低減)

◆ 新開発オプション ◆

NEW! オートアクセル

- エンジン回転数自動制御装置「オートアクセル」を採用
- 吸引作業時以外は自動的にアイドルリング(待機状態)となり、ムダな燃料の消費を抑えます



今までは最高回転数で待機していたものが、アイドルリング状態に移行するため
①燃費向上
②騒音値低減
③作業員の負担軽減が望めます。

NEW! 積載重量表示装置

- レシーバータンク内の回収物重量を表示します
- 過積載を予防し、安全で効率的な運用管理ができます
- 計測誤差は約5%
(車両水平状態、水積載での社内測定値)



積載重量表示
(デジタル方式)



積載重量表示
(アナログ方式)