

■ 発行所 ■  
 兼松エンジニアリング株式会社  
 営業管理部  
 〒781-5101  
 高知県高知市布師田3981-7  
 tel.088-845-5225

# K&E NEWS

**No.57**


## 東京ビッグサイト '06環境展に出展

### 機密文書の セキュリティ&リサイクル 車載式溶解車 AD-0804DSM



#### ■ 主要諸元表

型 式		AD-0804DSM
シャーシ		8t低床車
寸法	全 長	10,610mm
	全 幅	2,490mm
	全 高	3,380mm
最大積載量		0kg (2年車検)
車両総重量		19,600kg
処理能力	1回投入量	200kg
	1回処理時間	30分
	排出パルプ含水率	45~50%
禁 忌 品		ビニールコート紙、油紙、ワックス加工紙、 金属、粘着テープ等

#### ご来訪ありがとうございました。

2006 NEW環境展が5月23日から26日まで、有明・ビッグサイトで開催され、当社も機密文書車載式溶解車を出展致しました。(車両の詳細は前号No.56をご覧ください。)

個人情報保護法の施行以来、社会的に関心も高まり、当社ブースへの来訪約800社、またいくつかの商談も頂き、大変有意義な4日間となりました。

#### 展示スナップ

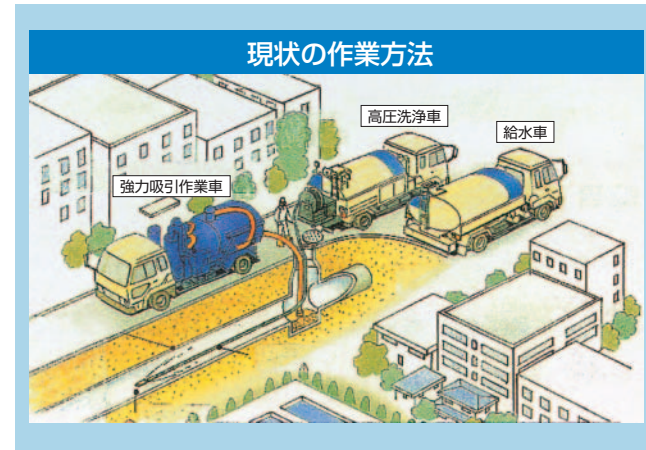


# 洗浄・吸引・給水が1台で 水循環式排水管清掃車 これからの排水管・側溝清掃作業に

道路の排水管や側溝清掃は、①高圧洗浄車で高圧の水を噴射して汚れを落とす。②強力吸引作業車で、この汚水を吸引回収する。③給水車で高圧洗浄車に給水する。と3台の編成で行われるのが一般的です。これを1台でこなす「水循環式排水管清掃車」を開発し、納入致しました。

この車両は吸引した汚水を、再び洗浄水として使用する為の、特別な浄化機能を備えております。従来の作業方法を全く変える車両の出現です。

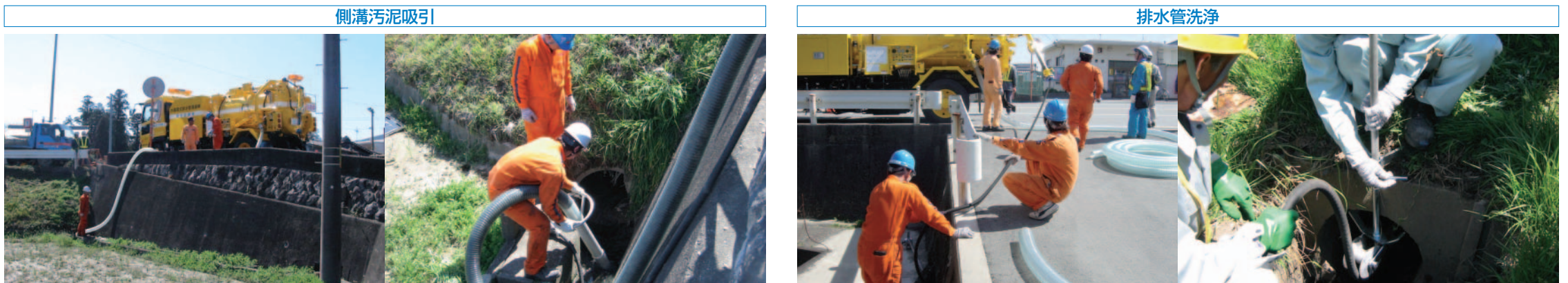
## 作業方法の変化



## 主要諸元表

型式	CS-08DSPJ	
吸引風量	40 m <sup>3</sup> /min	
吸引静圧	-96 kPa	
ポンプ吐出圧力	20 MPa	
ポンプ吐出水量	180 l/min	
寸法	全長	7,720 mm
	全高	3,260 mm
	全幅	2,490 mm
車両総重量	16,900 kg	

## 清掃作業状況



## K&E共栄会 第9回総会を開催しました。

当社はユーザーに密着した、かつスピーディなアフターサービスを提供する為、各地の有力サービス工場の参加を得て、“K&E共栄会”というサービスネットを構築しています。本年も去る6月2日と3日に第9回の総会を開催し、今期の活動計画等を決めました。



- 1.会員の技術力アップのため、地区別にも技術サービス講習会を行う。
- 2.専用工具を充実させて、効果的な修理を行う等。

これからもひと味違ったサービスを提供できる様に努めてまいります。

## 沖縄・九州地区技術サービス講習会を開催しました。

K&E共栄会の活動強化の一環としての沖縄・九州地区技術サービス講習会を6月1日から3日間、会員である佐賀市・(株)モトシマ様を会場にお借りして行いました。

途中より高圧洗浄車の修理が入って来て、実際の修理レベルの講習会となるなど、座学・実技を含め大変充実した内容となりました。

