



乾湿切換吸引車

乾湿切換吸引車

超強力吸引作業車『パワープロベスター』にバグフィルターユニットを搭載した車両です。バルブの切換操作により、汚泥・粉粒体のどちらでも吸引作業が可能です。



SQ-13DVFP

乾湿切換吸引車(一例)		
寸法・重量	型式	SQ-13DVFP
	適用シャーシ	GVW: 22トン車 大容量T/M P.T.O付
	WB(mm)	6,385
	全長×全幅×全高(mm)	9,760×2,490×3,270
	車両重量(kg)	14,940
性能	乗員(名)	2
	車両総重量(kg)	21,950
	タンク容量(m³)	8.5
	最大ダンプ角度	50
	吸引風量(m³/min) 注1	70
	吸引静圧(kPa(mmHg))	-96 (-720) 注2
圧送圧力(MPa(kgf/cm²))	0.07 (0.7)	
最大積載量(kg)	6,900	

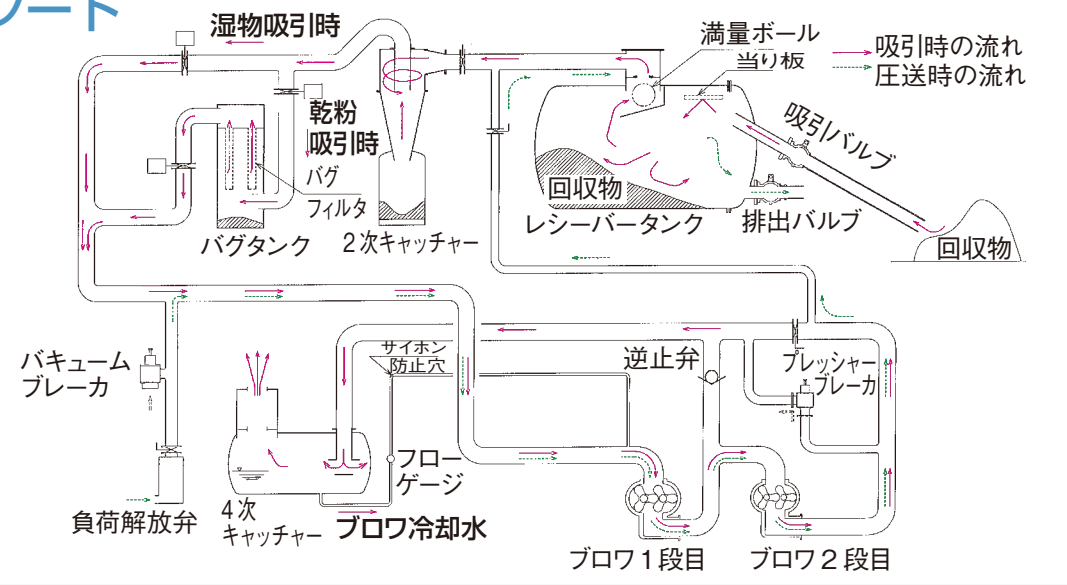


SS-13DWFP

※写真はオプションを含みます。

注1) 13kPa(-100mmHg時) 注2) 吸引プレカ使用時
※車検取得のため、比重証明が必要な車両を含みます。
※本仕様は予告なく変更する場合がございます。

■フローシート



吸引専用車

吸引専用車

鉄鋼、セメント、自動車工場等、粉塵の多い場所での微粉塵、建屋内の堆積粉塵等の吸引回収用の車両です。

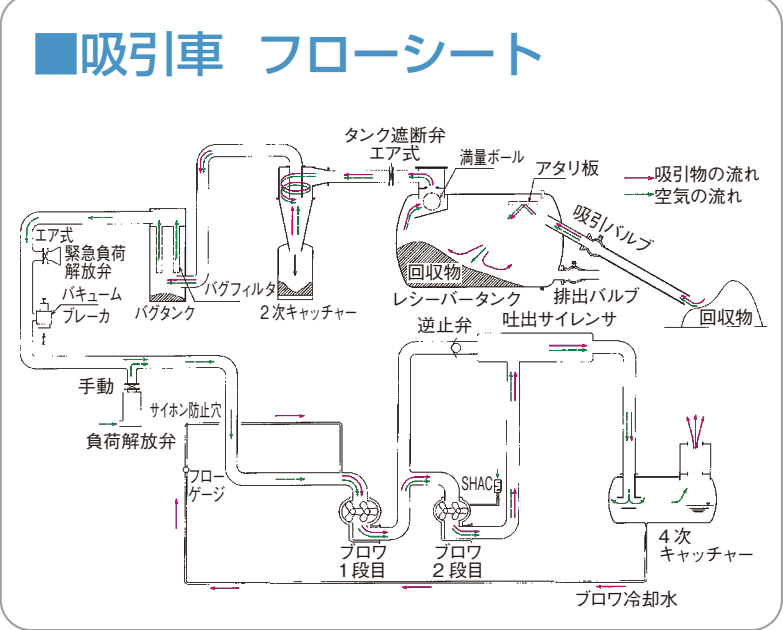


SQ-13BVF

※写真はオプションを含みます。

吸引専用車(一例)		
寸法・重量	型式	SQ-13BVF
	適用シャーシ	GVW: 22トン車 大容量T/M P.T.O付
	WB(mm)	5,805
	全長×全幅×全高(mm)	9,590×2,490×3,280
	車両重量(kg)	15,300
性能	乗員(名)	3
	車両総重量(kg)	21,955
	タンク容量(m³)	8.0
	最大ダンプ角度	50
	吸引風量(m³/min) 注1	70
	吸引静圧(kPa(mmHg))	-96 (-720) 注2
圧送圧力(MPa(kgf/cm²))	—	
最大積載量(kg)	6,490	

注1) 13kPa(-100mmHg時) 注2) 吸引プレカ使用時
※車検取得のため、比重証明が必要な車両を含みます。
※本仕様は予告なく変更する場合がございます。



粉粒体吸引・圧送車 [POWDER CLEAN]

パウダークリーン



K&B 兼松エンジニアリング株式会社 KANEMATSU ENGINEERING CO.,LTD.

- 本社 〒781-5101 高知市布師田3981-7 ☎(088) 845-5511 FAX(088) 845-5211
- 明見工場 〒783-0007 高知県南国市明見913-11 ☎(088) 864-1506 FAX(088) 864-1167
- 技術センター 〒783-0007 高知県南国市明見898-20 ☎(088) 864-1771 FAX(088) 864-2032
- 東日本支社
- 東京支店 〒103-0015 東京都中央区日本橋箱崎町20-1アンレイエ・オオタ601号 ☎(03) 3667-7330 FAX(03) 3667-7333
- 東北・北海道支店 〒982-0012 仙台市太白区長町南4-12-27 NS泉崎2階 ☎(022) 248-2991 FAX(022) 248-2995
- 札幌営業所 〒004-0041 札幌市厚別区大谷地東1-3-23 山勇ビル5階 ☎(011) 893-0861 FAX(011) 893-0860
- 名古屋支店 〒462-0013 名古屋市中区東味筑1-702 ☎(052) 902-5538 FAX(052) 902-5525
- 西日本支社
- 大阪支店 〒566-0064 大阪府摂津市島崎中2-2-43 ☎(072) 653-1136 FAX(072) 653-1350
- 中国支店 〒739-0026 東広島市三永2-8-16 太田ビル1階 ☎(082) 426-2131 FAX(082) 426-2133
- 福岡支店 〒810-0001 福岡市中央区天神3-10-1 天神源氏ビル6階 ☎(092) 761-7761 FAX(092) 761-7760
- ホームページアドレス <http://www.kanematsu-eng.jp/>