

準中型免許の新設について

平成29年3月12日に、準中型免許が新設されました。交通安全強化と高校卒業生の就職問題、ドライバー雇用状況等への改善が期待されています。

法規改正前の現行普通免許(車両総重量5t未満)取得者については、限定準中型免許(既得権益)となり、限定解除試験により準中型まで運転できるようになります。

「準中型免許」のここがポイント!

- POINT 1** 車両総重量3.5トン以上7.5トン未満のトラックが対象
- POINT 2** 基礎的免許として18歳で普通免許が無くても取得が可能
- POINT 3** 免許取得時の技能教習は普通免許より7時限プラス
- POINT 4** 現行普通免許保有者は自動的に「5トン限定準中型免許」に移行
- POINT 5** 「5トン限定準中型免許」の限定解除教習は4時限
- POINT 6** 平成29年3月12日からスタート

現行区分

〈普通免許〉
5t未満

- ・18歳以上
- ・免許経歴は必要なし

〈中型免許〉
5t以上 11t未満

- ・20歳以上
- ・普通免許の取得者で免許経歴が通算2年以上

〈大型免許〉
11t以上

- ・21歳以上
- ・普通、中型免許の取得者で免許経歴が通算3年以上



導入予定区分

〈普通免許〉
3.5t未満

- ・18歳以上
- ・免許経歴は必要なし

〈準中型免許〉
3.5t以上 7.5t未満

- ・18歳以上
- ・免許経歴は必要なし

〈中型免許〉
7.5t以上 11t未満

- ・20歳以上
- ・普通、準中型免許の取得者で免許経歴が通算2年以上

〈大型免許〉
11t以上

- ・21歳以上
- ・普通、中型免許の取得者で免許経歴が通算3年以上

高知龍馬マラソンに参加しました

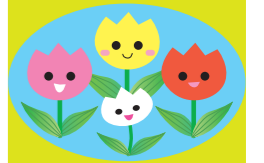
2月19日(日)太平洋を望む雄大なコースを舞台に行うフルマラソンである、高知龍馬マラソンが開催され、10,140人のランナーが参加しました。弊社からも11名の社員がお揃いのユニフォームで参加しました。



■発行所■
兼松エンジニアリング株式会社
営業部
〒781-5101
高知市布師田3981-7
tel.088-845-5511

K&E NEWS

No.90



タッチパネル操作式 高圧洗浄車 JS-04W2320A



各操作スイッチ、計器(回転計・水圧計・ホース距離計・アワメータ)を全て操作盤の7インチタッチパネルに集約した高圧洗浄車です。

管内点検用カメラの一種である、押し込み式カメラからの映像も表示が可能です。洗浄作業～管内点検まで、操作盤のタッチパネルで確認できるようになりました。

■主要諸元表

型式	JS-04W2320A	水タンク容量	2.6m ³
シャーシ	HINO:SDG-FC7JDAA-GKB (WB:3,180mm)	巻取能力	メインリール 7/8B×120m サブリール 1/2B×40m
P T O	490N・m (50kgf・m)	最大積載量	2,400kg
洗浄装置	吐出水量	230L/min	全長×全幅×全高
	吐出圧力	20MPa (204kgf/cm ²)	
	ポンプ型式	1503-P50	定員

リフト機構付 強力吸引作業車 MP-05BVL



吸引作業車での直接搬入が出来ない処理場に対応するため、レシーバータンクをリフトアップさせ、ダンプ等へ投入できる構造を有した車両です。

増トンシャーシの採用により4トン車と同等のホイールベースで、タンク容積3.0m³を確保しました。

■主要諸元表

型 式	MP-05BVL	リフト地上高	約2,200mm
シャ ー シ	ISUZU:SPG-FSR90S2-HAYS-M (WB:3,410mm)	最大リフト高	約1,180mm
P T O	490N・m (50kgf・m)	タンク容量	3.0m ³
吸 引 装 置	吸引風量 ^{注1)}	最大積載量	3,120kg
	吸引静圧 ^{注2)}	全長×全幅×全高	約6,470mm×約2,210mm×約2,860mm
	吸引口径	定 員	2名

注1) -13kPa (-100mmHg) 時 注2) 封入水温15℃の最高到達圧力

空冷式強力吸引作業車 NS-04SVJ



「吸引作業は別車両と連結での対応」「車両を有効に使用するため、資材等運搬用として荷台取付」とのご要望から製作した、タンク無し、荷台取付タイプの吸引作業車です。

吸引作業時はタンク車と連結して作業を行いますので、連続した作業が可能です。加えて、荷台付のため、運搬車としても使用できる多機能な車両です。

■主要諸元表

型 式	NS-04SVJ	洗 浄 装 置	洗浄水量	23L/min
シャ ー シ	HINO:SDG-FD7JGAA-GAB (WB:3,750mm)		洗浄水圧	8MPa (80kgf/cm ²)
P T O	490N・m (50kgf・m)		ポンプ型式	MW3HP60B
吸 引 装 置	吸引風量 ^{注1)}	水タンク容量	150L	
	吸引静圧	最大積載量	2,300kg	
	吸引口径	全長×全幅×全高	約6,850mm×約2,280mm×約2,520mm	
		荷台寸法(内寸長×内寸幅×内寸高)	約2,470mm×約2,140mm×約400mm	
		定 員	2名	

注1) -13kPa (-100mmHg) 時