

4トン 超高压洗浄車 JS-04W1140



テープスイッチ

構内作業での操作性・安全性を考慮した車両です。ホースリールには、巻き込み事故防止用の緊急停止装置としてテープスイッチを採用しました。小口径の管内清掃を含め、構内のあらゆる現場で活躍する洗浄車です。



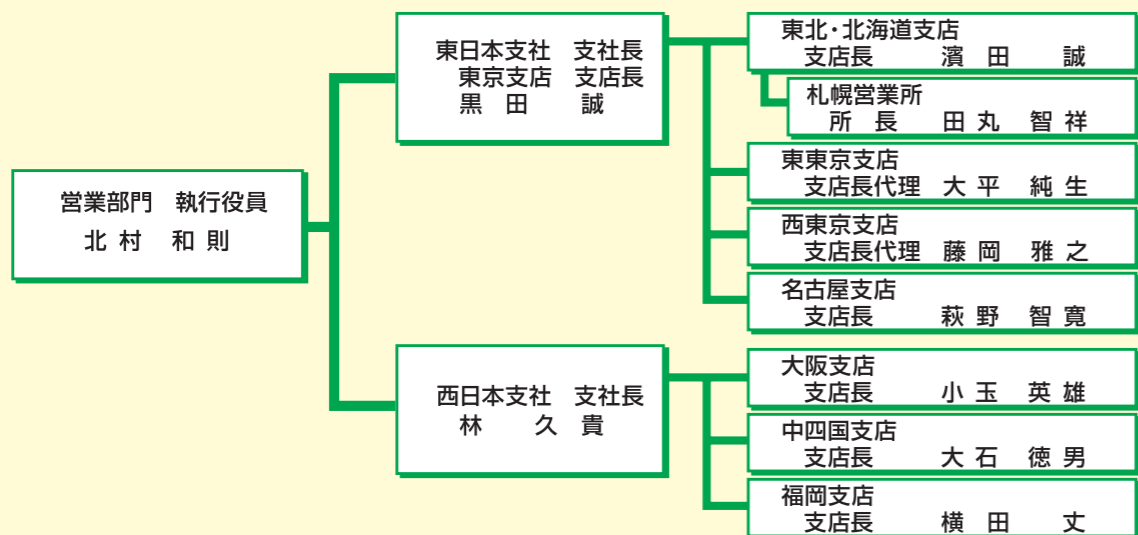
■主要諸元表

型式	JS-04W1140	水タンク容量	3.0m ³ **	
適用シャーシ	TKG-FK61FE3 (WB:3,310mm)	メインリール巻取り能力	1/2B×60m	
P T O	490N・m (50kgf・m)	全長×全幅×全高	約6,090mm×約2,240mm×約2,550mm	
洗浄装置	吐出水量	110L/min	定員	
	吐出水圧	40MPa (407kgf/cm ²)		3名
	ポンプ型式	WOMA:1502-P35		

※本車両は構内車仕様

支社制強化のお知らせ

当社では東西の支社制を導入しております。今期より、東西それぞれの支社に支社長をおき、営業・技術サービスのさらなるスピードアップを図り「CS」の向上に努めます。



■発行所■
兼松エンジニアリング株式会社
営業部
〒781-5101
高知市布師田3981-7
tel.088-845-5511

K&E NEWS

No.82



洗浄装置付 乾湿切換超強力吸引作業車 SS-16DWFJP



主に製鉄所構内での清掃・メンテナンス作業に使用する、風量100m³/minの乾湿切換機構付き吸引作業車です。

機械室を全てカバーで覆うことにより、環境への配慮(防音効果)と主要機器の保護を両立しています。また、バグタンクを2室に分割することにより、吸引作業とバグタンク排出作業が同時に行え、乾式吸引時の連続運転が可能です。



■主要諸元表

型式	SS-16DWFJP	陰圧吸引	吐出風量	440L/min
適用シャーシ	QKG-FS1EWEA-XA (WB:7,070mm)		吐出圧力	0.7MPa
P T O	1,177/980N・m (120/100kgf・m)		エアータンク	70L
吸引装置	吸引風量 ^{注1}	100m ³ /min	タンク容量	6.5m ³ **
	吸引圧力 ^{注2}	-93kPa (-700mmHg)	最大積載量	約6,270kg**
	吸引口径	150A	全長×全幅×全高	約11,380mm×約2,490mm×約3,320mm
洗浄装置	洗浄水量	15L/min	定員	2名
	洗浄水圧	8MPa		

注1) -13kPa (-100mmHg)時

注2) 封入水温15℃時の最高到達圧力

※本車両は構内車仕様

袋詰め専用 超強力吸引作業車

SQ-13SVC

設備の濾過材や触媒等の交換作業に使用する吸引作業車です。

一体式に搭載したホッパーより、吸引物を直接フレキシブルコンテナバッグやドラム缶に投入することが可能です。カバーリングによる防音効果に加え、クレーンを装備しているため荷役作業も対応できます。環境と安全に配慮し、作業の効率化を実現した多機能な車両となっています。



■主要諸元表

型 式	SQ-13SVC	
適用シャーシ	QKG-FS1AREA-NA (WB:5,950mm)	
P T O	1,177/980N・m (120/100kgf・m)	
吸 引 装 置	吸引風量 ^{注1}	80m ³ /min
	吸引静圧 ^{注2}	-96kPa (-720mmHg)
	吸引口径	150A
圧 送 圧 力	0.07MPa	
最大積載量	約2,650kg	
全長×全幅×全高	約9,770mm×約2,490mm×約3,750mm	
定 員	2名	

注1) -13kPa (-100mmHg)時

注2) 封入水温15℃時の最高到達圧力