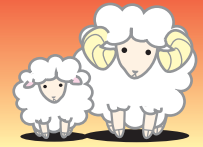


■発行所■  
 兼松エンジニアリング株式会社  
 営業部  
 〒781-5101  
 高知市布師田3981-7  
 tel.088-845-5511

# K&E NEWS

No.81



2015年の新春を迎え、謹んで皆様のご清栄をお喜び申し上げます。  
 昨年、当社製品をご愛顧頂きまして誠にありがとうございます。  
 本年も従業員一同、より一層の努力をし、皆様のご期待に応えられるよう精進していく所存でございますので、ご指導ご鞭撻をよろしくお願い申し上げます。



代表取締役社長  
 細 維男

## 新年のご挨拶

## 5トン リフト機構付強力吸引作業車 SM-05BVPL



4トン車並みのホイールベースに風量40m<sup>3</sup>/minのプロウを架装した車両です。タンク容量は3.0m<sup>3</sup>、最大積載量も3000kgを確保しました。

レシーバータンクはリフトアップ式であり、ダンプ等への直接投入が可能です。

### ■主要諸元表

型 式	SM-05BVPL	
適用シャーシ	HINO:SDG-GC7JEA (WB:3,420mm)	
P T O	490N・m (50kg・m)	
吸引装置	吸引風量 <sup>注1</sup>	40m <sup>3</sup> /min
	吸引静圧 <sup>注2</sup>	-96kPa (-720mmHg)
	吸引口径	125A

圧送圧力	0.07MPa
リフト地上高	約2,200mm
最大リフト高	約1,180mm
タンク容量	3.0m <sup>3</sup>
最大積載量	約3,000kg
全長×全幅×全高	約6,430mm×約2,250mm×約2,900mm
定 員	2名

注1) -13kPa (-100mmHg)時

注2) 封入水温15℃時の最高到達圧力

# 空冷式ブロワ搭載粉粒体吸引・圧送車 NSR-16BWYT



主に製鉄所構内での吸引・運搬・圧送を行う車両です。  
2基搭載したブロワは、メンテナンス作業軽減のため、循環水を必要としない『空冷式ブロワ』を採用しました。

工場エアの受け入れ口を有しており、工場エアを利用しての圧送が可能です。

## ■主要諸元表

型 式	NSR-16BWYT	
適用シャーシ	ISUZU:QKG-CYZ77A-VX (WB:7,125mm)	
P T O	1,177N・m (120kg・m)	
吸引装置	吸引風量 <sup>注1</sup>	80m <sup>3</sup> /min
	吸引静圧	-93kPa (-700mmHg)
	吸引口径	125A
圧送装置	圧送風量	8m <sup>3</sup> /min
	圧送圧力	0.19MPa
	圧送口径	100A

除塵コンプレッサ	吐出風量	440L/min
	吐出圧力	0.93MPa
	エアータンク	70L
タンク容量	8.7m <sup>3</sup>	
最大積載量	6,900kg	
全長×全幅×全高	約11,320mm×約2,490mm×約3,320mm	
定 員	2名	

注1) -13kPa (-100mmHg)時

# 洗浄装置付超強力吸引作業車 SU-16BWJP



PTO駆動では国内最大級、風量140m<sup>3</sup>/minの超強力吸引作業車となります。  
長距離・高揚程の吸引作業はもちろん、洗浄装置を搭載することで幅広く顧客ニーズに対応できる車両となっております。

## ■主要諸元表

型 式	SU-16BWJP	
適用シャーシ	HINO:QKG-FSIEWEA (WB:7,070mm)	
P T O	980N・m (100kg・m)	
吸引装置	吸引風量 <sup>注1</sup>	140m <sup>3</sup> /min
	吸引静圧 <sup>注2</sup>	-93kPa (-700mmHg)
	吸引口径	200A

洗浄装置	吐出水量	38L/min
	吐出水圧	15MPa (153kgf/cm <sup>2</sup> )
	ポンプ型式	MW3517
タンク容量	6.8m <sup>3</sup>	
最大積載量	5,700kg	
全長×全幅×全高	約11,600mm×約2,490mm×約3,430mm	
定 員	2名	

注1) -13kPa (-100mmHg)時

注2) 封入水温15℃時の最高到達圧力



# 吸引作業車大集合!



SU-16BWJP 風量:140m<sup>3</sup>/min



SR-13BWP 風量:80m<sup>3</sup>/min



SM-04BVP 風量:40m<sup>3</sup>/min



MP-04BVP 風量:20m<sup>3</sup>/min



NM-04BVJP 風量:20m<sup>3</sup>/min



TM-13BVP 風量:10m<sup>3</sup>/min

K&E本社工場に、様々な風量・車格の吸引作業車が集合しました。