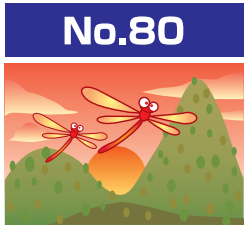


■発行所■
 兼松エンジニアリング株式会社
 営業部
 〒781-5101
 高知市布師田3981-7
 tel.088-845-5511



水不要 空冷式ブロワ搭載強力吸引作業車

低騒音 ネオモービル

循環水を用いない空冷式のブロワで好評を頂いているネオモービルが
 進化しました。
デモ車完成！



Point!
低騒音化を実現！

騒音値比較

単位：dB(Aレンジ)

	標準車	デモ車	騒音減値
①	84.9	83.3	-1.6
②	87.7	85.1	-2.6
③	86.2	84.1	-2.1
④	81.7	80.0	-1.7
⑤	87.5	85.0	-2.5
⑥	89.8	88.5	-1.3
⑦	86.9	84.5	-2.4
⑧	81.6	81.6	0
平均値	86.4	84.4	-2.0

測定条件：真空全負荷（-93kPa）

・吐出サイレンサの改良により、低騒音化を実現。（平均2dB減）

Point!
集塵効率アップ！

整流部材
 2次キャッチャー(サイクロン)

デモ車仕様
特許出願中 特願2014-145378

・サイクロンの形状最適化により、集塵効率をアップ。
 （圧力損失の変化なし）

集塵性能試験結果

	試験粉体	従来サイクロン	高性能化サイクロン
集塵効率	関東ローム11種	63.3%	70.4%
	フライアッシュ10種	90.3%	96.5%
圧力損失		7.9 k Pa	7.7 k Pa

Point!
スマホによる遠隔操作！

車両操作盤
 スマートフォン操作画面

デモ車仕様
特許出願中 特願2013-31576

・スマートフォンによる遠隔操作システムを搭載。
 （通信最大距離：100m）

・機能例
 ①吸引・圧送開始、停止
 ②ダンプ・ハッチ操作
 ③エンジン回転数制御（50rpmごとに操作可能）
 ④運行及び故障情報の記録等

※Android対応
※安全のため、周囲に十分注意して操作くださいますようお願いいたします。

6トン 前方リール型 寒冷地仕様高圧洗浄車

JS-06W2320A



■主要緒元表

型 式	JS-06W2320A	
適用シャーシ	ISUZU:QKG-FTR34S2-MCYC (WB:4,660mm)	
P T O	490N・m (50kgf・m)	
洗 浄 装 置	吐 出 水 量	230L/min
	吐 出 圧 力	20MPa (204kgf/cm ²)
	ポンプ型式	WOMA:1503-P50

水タンク容量	4.3m ³	
不凍液タンク容量	200L	
巻 取 能 力	メインリール	7/8 B×120m
	サブリール	1/2 B×60m
全長×全幅×全高	約7,450mm×約2,300mm×約2,690mm	
定 員	2名	

6トン 後方リール型 寒冷地仕様高圧洗浄車

JS-06S2320K



■主要緒元表

型 式	JS-06S2320K	
適用シャーシ	ISUZU:QKG-FTR34S2-MCYC (WB:4,660mm)	
P T O	490N・m (50kgf・m)	
洗 浄 装 置	吐 出 水 量	230L/min
	吐 出 圧 力	20MPa (204kgf/cm ²)
	ポンプ型式	スギノ:JPKP-20230

水タンク容量	3.6m ³	
不凍液タンク容量	150L	
巻 取 能 力	メインリール	7/8 B×160m
	サブリール	1/2 B×40m
全長×全幅×全高	約7,590mm×約2,280mm×約2,800mm	
定 員	2名	

様々な凍結対策をとった、寒さの厳しい地域でも安心して洗浄作業が出来る車両です。

■共通仕様

各部をカバーにて保護	後部カバー	車両後方のフルカバーにより、操作盤等を雪から守ります。(①)
保温にて凍結防止	燃焼ヒータ取付	機械室カバー内に取付けた燃焼ヒータにより、ポンプの凍結を防ぎます。カバー内面には保温材を取付け隙間を防ぐ等、保温対策も万全です。(⑥)
	熱線ヒータ取付	外部に出ている配管には熱線ヒータを取付け、凍結を防ぎます。
不凍液循環にて各ライン内凍結防止	不凍液タンク取付	機械室カバー内に不凍液タンクを搭載し、簡単なバルブ操作で各ラインに不凍液を循環可能です。(不凍液は各ライン通過後に不凍液タンクに回収)循環状況は後部に取付けた透視管により確認できます。(③)
その他凍結防止対策	各配管ライン	水タンク内を通し、外気に直接触れる配管を少なくし凍結を防ぎます。
	ストレーナ	機械室カバー内に設置し、燃焼ヒータにより凍結を防ぎます。

JS-06W2320A

自動巻取りリールタイプの寒冷地仕様高圧洗浄車です。共通仕様の後方フルカバーや、機械室カバー内の保温材取付に加え、サブリールにも専用カバーを設置しました。(写真②)サブリールカバー内も機械室カバー内と同様に燃焼ヒータより温風が送られ、凍結を防ぎます。タンク容量は4.3m³と大容量を確保しました。

JS-06S2320K

後方リールタイプの寒冷地仕様高圧洗浄車です。最大の特徴である後方のメインリールは、距離計をオプション装備、左右90°旋回、スライド機構付(油圧)で車両を止める位置を選びません。(写真④⑤)凍結防止のための車両後方のシャッター付きフルカバーは側面が大きく開放でき、リールの動きを制限しない機構です。(写真④⑤)

下水道管更生技術施工展 2014 北海道に出展致しました。



日程:9/18(木)
会場:札幌市豊平区月寒グリーンホール

低騒音型空冷式強力吸引作業車と寒冷地仕様高圧洗浄車の2車種を出展しました。雨が降り天候が悪い中、当社ブースに100名を超える方々にお立ち寄り頂き、ありがとうございました。

RADIEX2014に出展致しました。

RADIEX2014 環境放射能対策・廃棄物処理国際展

日程:9/24(木)~26(金)

会場:東京都千代田区 科学技術館

放射能除染技術に特化した専門展示会です。

弊社でも除染作業向け路面清掃車の開発を通じて、東日本大震災の復興事業に取り組んでおり、3年連続の出展となりました。

RADIEX2014 in Fukushima 環境放射能 対策・廃棄物処理国際展に出展致します。

日程:10/30(木)~31(金)開催

会場:郡山市安積町 郡山カルチャーパーク

「安心・安全生活を拓く除染」をサブテーマに開催される福島会場のRADIEXでは、除染作業向け路面清掃車と、空冷式ブロワ搭載強力吸引作業車の展示を予定しております。

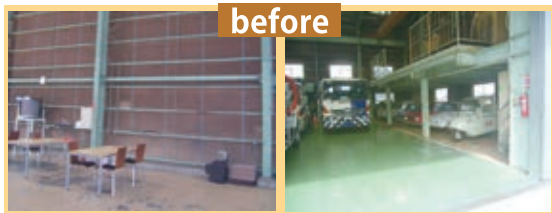
ご来場の際は、是非K&Eブースにお立ち寄りください。皆様のご来場をお待ちしております。



本社展示場を改装致しました。

工場立会検収や工場見学で来社されるお客様のおもてなしを目的として、本社展示場を改装致しました。

今後はパネルを設置するなど、展示場としての整備を進める予定です。



after

