

# 定置型吸引機

兼松エンジニアリングの技術は、ここからスタートしました。

液体、粉粒体、高熱物などを吸引するその万能な能力と輸送性能は、あらゆる環境の改善や省力化、合理化の上で各種産業界に利用されています。

## 吸引機・バキュームコンベヤ

用途に応じて各種設計、製作致します。

### ●EL (電動機駆動型)



### ●DE (エンジン駆動型)



## 万能掃除機・ワゴンスィーパー

狭所、高所の清掃に

### ●EL-5・EL-10



### ●バグ付き



## 回収タンク

用途に応じて各種設計、製作致します。

### ●SKT (ハッチアクチュエータ開閉型)



### ●SKP (ハッチカウンターウェイト開閉型)

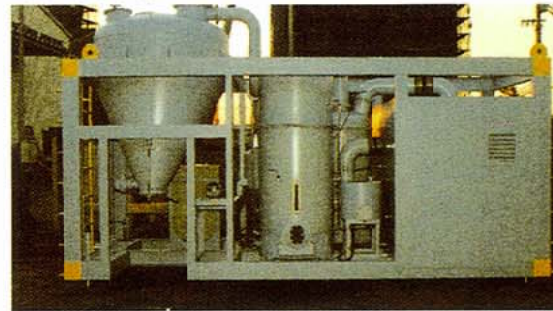


### ●SR (ハッチ手動開閉型)



## こんな所で活躍しています

### ●製鉄所



タンデッシュ耐火物解体工場等の発塵の多い現場でのダストを吸引・回収し、作業環境改善に貢献致しております。

|          | 風量 (m³/min) | 真空圧 (kPammHg)   | 動力                |
|----------|-------------|-----------------|-------------------|
| EL-100SF | 80          | -49 (-370)      | 440V/60Hz/75kW/4P |
|          | タンク容量 (m³)  | 特徴              |                   |
| DR-100CS | 10.0        | アンダーストラクチャーベッセル |                   |

### ●造船所



VLCC等ダブルハル化に伴う塗装工場での研掃材回収能力を大巾にアップした機械です。吸引ラインは先端部で数本に分岐使用が可能です。

|          | 風量 (m³/min) | 真空圧 (kPammHg)      | 動力                 |
|----------|-------------|--------------------|--------------------|
| EL-150SW | 60          | -93 (-700)         | 440V/60Hz/125kW/4P |
|          | タンク容量 (m³)  | 特徴                 |                    |
| SR-30U   | 3.0         | エアシリンダーによるハッチ開閉機構付 |                    |

### ●シールド用



推進工事で発生する掘削土を吸引して排泥します。ズリ出しロッキは不要で、ヒューム管内はすっきりとして、安全性も大幅に向上します。

|         | 風量 (m³/min) | 真空圧 (kPammHg) | 動力 (kW) |
|---------|-------------|---------------|---------|
| EL-50SV | 20          | -96 (-720)    | 37      |
|         | 風量 (m³/min) | 真空圧 (kPammHg) | 動力 (kW) |
| EL-75SV | 35          | -96 (-720)    | 55      |

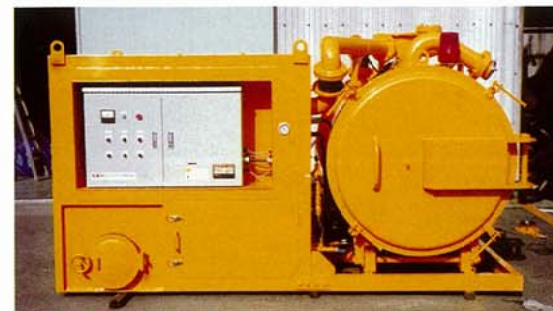
### ●保線



鉄道向けのオンレール方式で独自のバラスト吸引システムにより、バラスト回収及びバラスト上のゴミ回収等を行います。特に先端アタッチメントのリモコン操作にて作業が容易に行えます。

|          | 風量 (m³/min)                 | 真空圧 (kPammHg)            | 動力                    |
|----------|-----------------------------|--------------------------|-----------------------|
| DE-150SW | 100                         | -67 (-500)               | ディーゼルエンジン105kW(143PS) |
|          | タンク容量 (m³)                  | 特徴                       |                       |
| SR-140   | 16.0                        | 横開き排出機構、タンク内耐磨耗性プラスチック張り |                       |
|          | 特徴                          |                          |                       |
| BA-150S  | 先端アタッチメントをリモコン操作し、バラスト回収を行う |                          |                       |

### ●ダム現場



コンクリートダム建設でのグリーンカットで発生するレイタンスの除去清掃及びロックフィルダムでの岩盤清掃又、コア表面清掃等に幅広く使用されております。クレーンにて移動が簡単な構造となっております。

|         | 風量 (m³/min) | 真空圧 (kPammHg) | 動力                |
|---------|-------------|---------------|-------------------|
| EL-50SV | 20          | -96 (-720)    | 200V/60Hz/55kW/4P |
|         | タンク容量 (m³)  | 特徴            |                   |
|         | 1.5         | 自動排水機構付       |                   |