

Mr.SANDMAN



砂場砂洗浄車

ミスターサンドマン



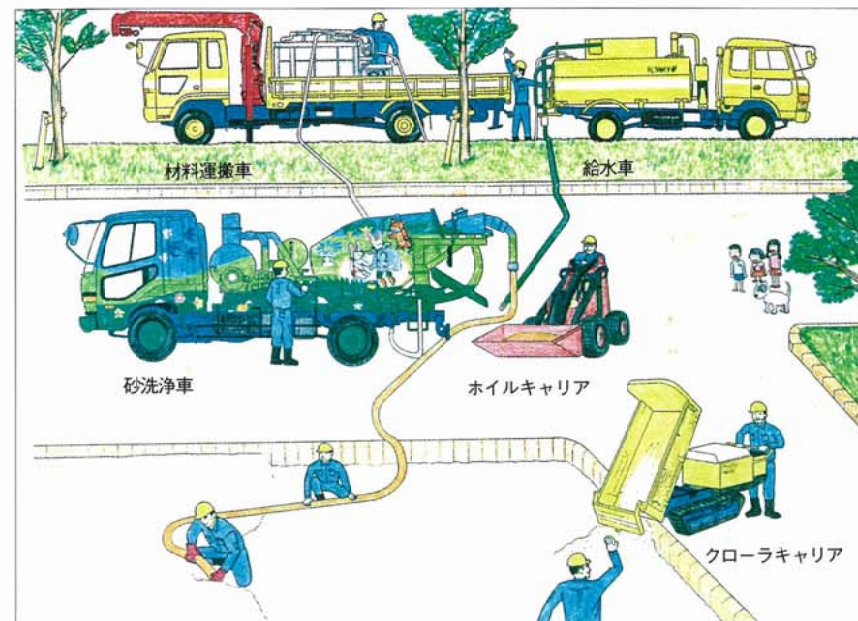
兼松エンジニアリング株式会社
KANEMATSU ENGINEERING CO.,LTD.

砂場の「砂」まるごと洗浄の新兵器



Mr.SANDMAN

「人生の知恵を育み、夢を膨らませる大きなキャンバス」と言われる公園の砂場。ここは、子供たちが砂と一緒に遊び体験を通じて多くのことを学ぶ場所です。しかし、この子供たちの遊び場に、近年世間の注目が集まっています。原因は、動物の排泄物による汚染です。多くの市民が早急かつ徹底的な対策を訴えています。人の力では部分的な対処がやっと。そこで当社は、長年の実績に培われた技術を活かして、従来に無い、まったく新しい砂洗浄車「ミスターサンドマン」を開発し、砂場全体の洗浄・消毒を行うことに成功しました。



作業図

身近な砂場にも…?!

子供たちが楽しく遊ぶ砂場にも、ガラスの破片や動物の排泄物などの危険物が紛れ込んでいることがあります。「ミスターサンドマン」は砂に潜むガラスの破片、空き缶などの夾雑物を除去。また同時に、排泄物に含まれる大腸菌や線虫類も洗浄・殺菌によって除去し、砂そのものが清浄になります。近年、関心の的となっている砂場の衛生管理もこれで安心。抗菌剤や消毒薬の投入といった一時的な対処ではなく、根本的に汚染問題を解決する優れた洗浄システムです。

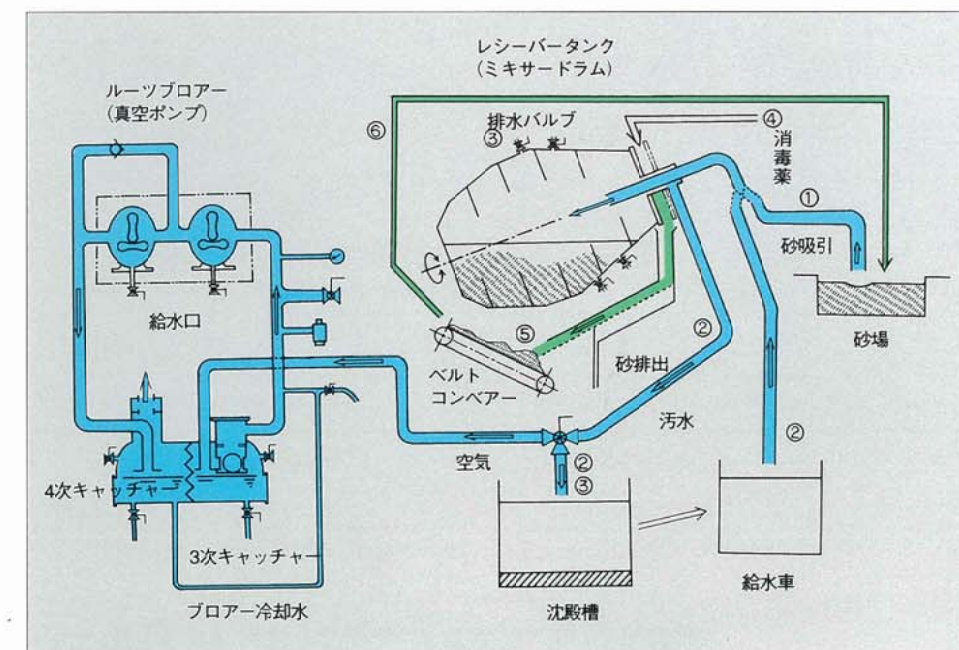


猫は、自分の排泄物に砂をかける習性があることから、多くの公園では夜間に猫の排泄が行われています。



砂の中には、ガラス瓶の破片や釘などが紛れ込んでいることがあります。

- 1. 吸引**
レシーバータンクに砂を吸引します。
- 2. 洗浄**
レシーバータンクに洗浄水を入れ、洗浄タンクを後方よりオーバーフローさせながら、レシーバータンクを回転させ洗浄します。
- 3. 排水**
洗浄後、タンクの排水バルブにて排水を行います。
- 4. 消毒**
消毒液を入れ攪拌し、砂を消毒します。
- 5. 排出**
タンクを逆回転させ、砂を排出します。
- 6. 運搬**
小型クローラキャリア等を用い、砂を砂場まで運びます。



フローシート

独自の洗浄システムで汚れを一掃



作業前



作業後

技術で創る快適環境

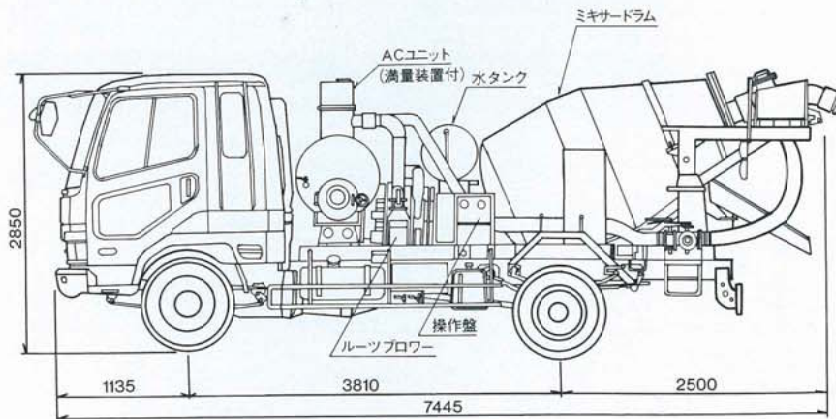
兼松エンジニアリング(株)では「ミスターサンドマン」のみならず安全快適な生活をめざし、環境保全車両の開発に、日々努力を重ねています。



顕微鏡検査



大腸菌群数検査



性能表

全長	7445mm
全幅	2170mm
全高	2850mm
乗車定員	3名
タンク容量	3.4m ³
真空圧	-650mmHg
風量	20m ³ /min

* この工法及び砂洗浄車の特許は(株)環境開発と兼松エンジニアリング(株)の共同で取得しています。



兼松エンジニアリング株式会社
KANEMATSU ENGINEERING CO.,LTD.