

洗淨吸引型路面清掃車

ロードリフレッシャー

*Road
Refresher*

特許第4146504号

商標登録済み



兼松エンジニアリング株式会社

KANEMATSU ENGINEERING CO.,LTD.

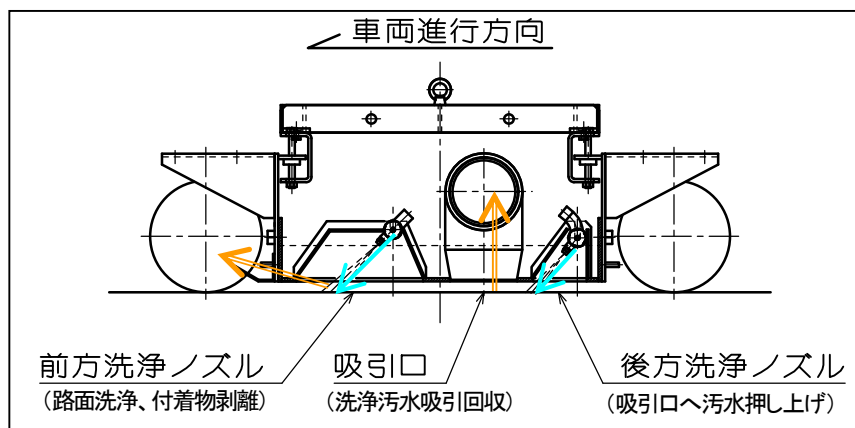
「ロードリフレッシャー」は、発塵のない周辺環境に優しい清掃車です。 洗浄水のリサイクル等環境に配慮した設計思想のもと、開発を行ってきました。

清掃前後の発塵がありません

路面に高圧水を噴射し粉塵を浮かして吸引回収します。これらは清掃装置枠内で行いますので、清掃作業に伴う発塵がありません。また清掃後の路面は適度に湿り（打ち水効果）、清掃後の発塵も抑えられます。

路面の隙間まで完全に清掃します

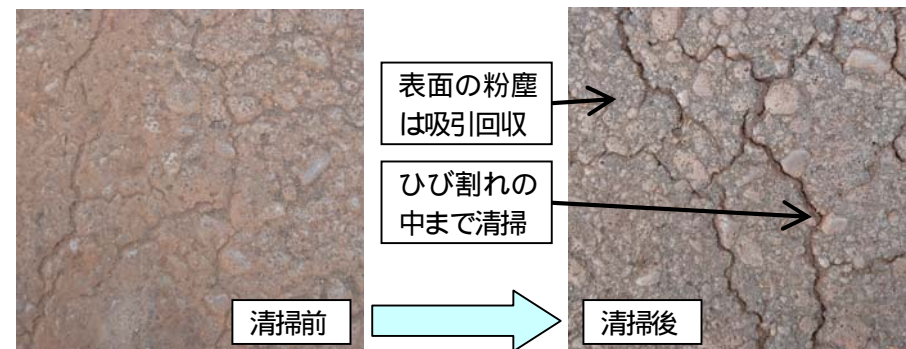
高圧水の噴射と吸引回収により、今までできなかった路面の細かな隙間（ひび割れ、段差、窪みなど）まできれいに清掃できます。



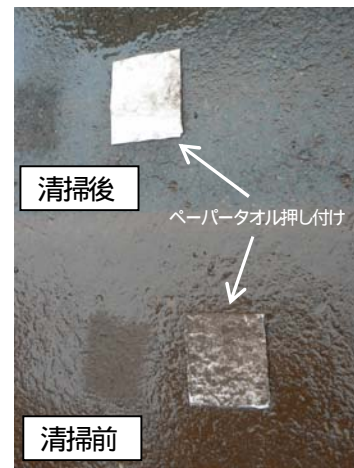
清掃装置（洗浄吸引アタッチメント）



高圧水噴射の様子



清掃前後の路面の様子



乾・湿両路面での作業ができます

路面の状態が乾・湿どちらの状態でも、また路面に汚泥堆積や小石などがあっても清掃できます。（雨の日や散水後でも清掃ができます。）



乾いた路面の清掃の様子



湿った路面の清掃の様子

リサイクル装置での洗浄水再利用と長時間作業の実現

限られた洗浄水を回収リサイクルすることによって、長時間作業を実現しました。また同時に最終的に廃棄する排水量を削減しました。（連続作業時間：リサイクル無し=10分 リサイクルあり=1時間、1度給水した洗浄水を6~8回程度再利用していることになります。）

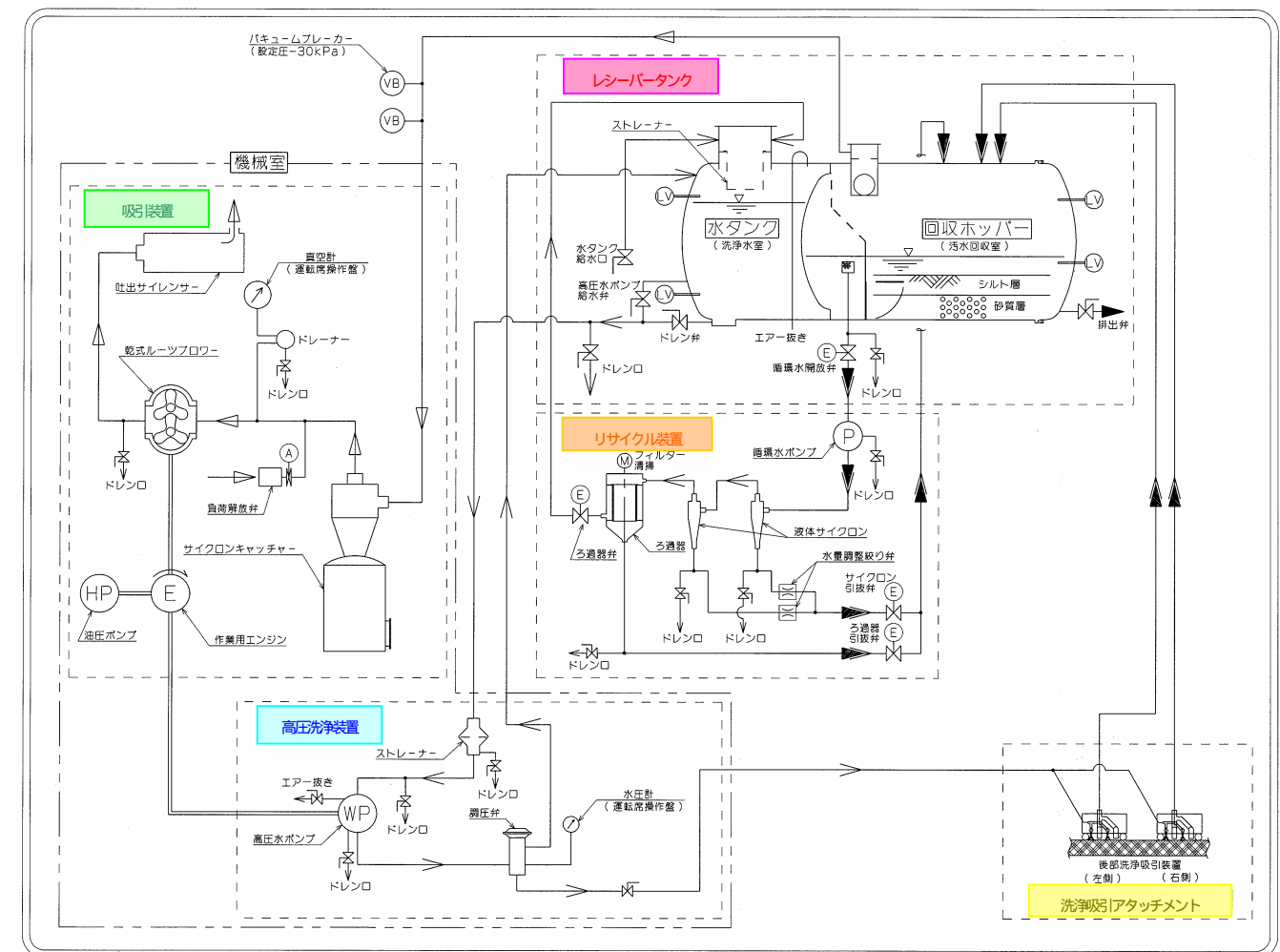


液体サイクロン



ワイヤメッシュろ過器

← 水の流れ ← 空気の流れ ← 汚水の流れ

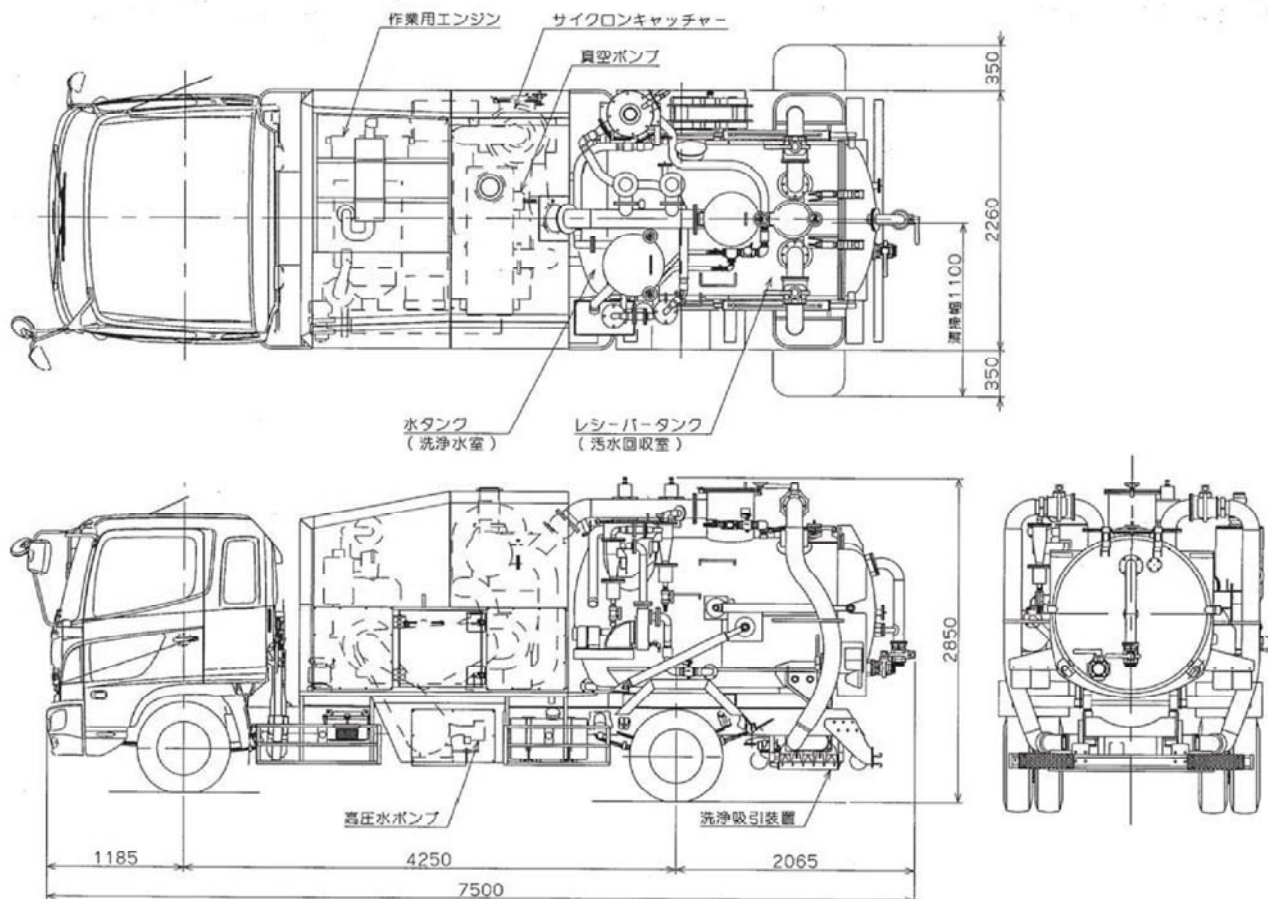


フローシート

粉塵が飛散しない、新しい方式の路面清掃車

回収した洗浄汚水を洗浄水として再利用

外観図 (RR-06BJR)



主要諸元 (RR-06BJR)

適用シャーシ	6トンクラス T/M PTO付き	清掃装置	洗浄吸引型アタッチメント (左右スライド式) 清掃幅 本体幅1.1m+左右張出量0.35m
車両寸法	全長7,500×全幅2,260×全高2,850mm	吸引装置	風量 70m ³ /min 静圧 -30kPa 吸引口径 φ125×2
車両重量	約9,200kg	高圧洗浄装置	水量 120ℓ/min 水圧 6.0~8.0MPa 噴射ノズル 均等扇形高圧水ノズル
乗員	2人	リサイクル装置	液体サイクロン+ワイヤメッシュろ過 ろ過流量 150ℓ/min
車両総重量	約12,000kg		
レシーバータンク	洗浄水室 1.2m ³ 汚水回収室 2.0m ³ ダンプアップ、ハッチ開閉機構付		
作業用エンジン	定格出力 103kW		

本カタログの内容は6トンシャーシベースとなっております。本製品はお客様のニーズに合わせた受注生産となっております。7トン、13トンシャーシでの製作も可能です。仕様等につきましては下記までお気軽にご相談下さい。またデモ等も可能な限り対応させていただきますので、是非一度洗浄吸引式の清掃方法を実際のお目でお確かめ下さい。

K&E 兼松エンジニアリング株式会社
KANEMATSU ENGINEERING CO.,LTD.

お問い合わせは