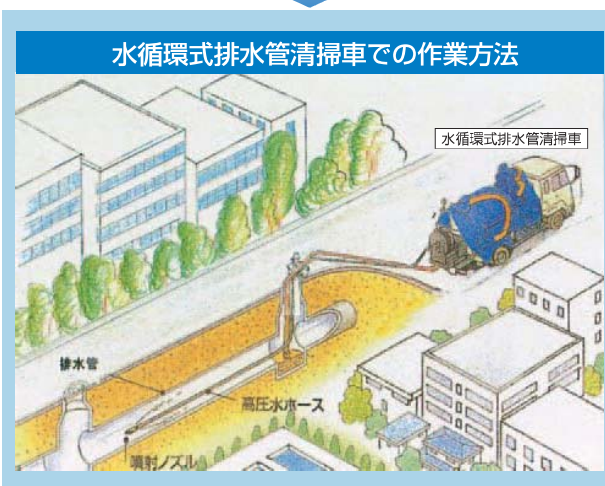


洗浄・吸引・給水が1台で **水循環式排水管清掃車** これからの排水管・側溝清掃作業に

道路の排水管や側溝清掃は、①高圧洗浄車で高圧の水を噴射して汚れを落とす。②強力吸引作業車で、この汚水を吸引回収する。③給水車で高圧洗浄車に給水する。と3台の編成で行われるのが一般的です。これを1台でこなす「水循環式排水管清掃車」を開発し、納入致しました。

この車両は吸引した汚水を、再び洗浄水として使用する為の、特別な浄化機能を備えております。従来の作業方法を全く変える車両の出現です。

作業方法の変化



主要諸元表

型 式	CS-08DSPJ	
吸引風量	40 m ³ /min	
吸引静圧	-96 kPa	
ポンプ吐出圧力	20 MPa	
ポンプ吐出水量	180 ℓ/min	
寸 法	全 長	7,720 mm
	全 高	3,260 mm
	全 幅	2,490 mm
車両総重量	16,900 kg	

清掃作業状況

